

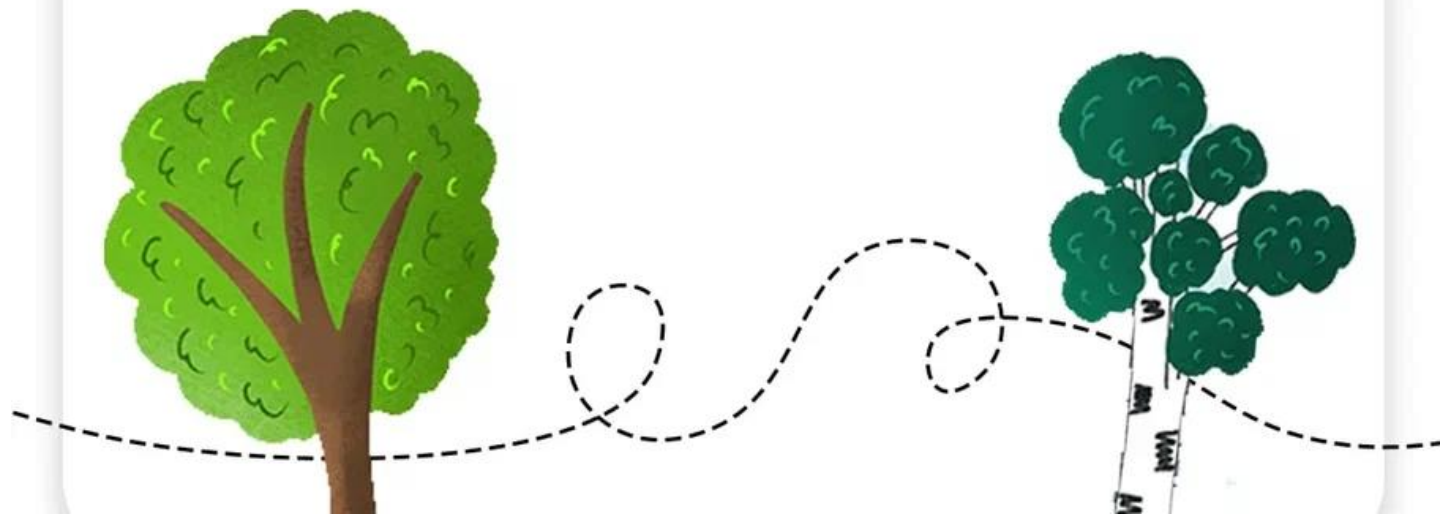


## Дорожная ловушка #2

«Ловушка закрытого обзора»

Опасность может возникнуть:

в тот момент, когда необходимо обойти деревья, клумбы, кусты, заборы и разные ограждения, которые **могут закрывать обзор на пути**





## Дорожная ловушка #2

«Ловушка закрытого обзора»

Важно обращать внимание:



на **стоящие** автомобили,



из-за которых, другие  
водители могут не заметить  
пешехода и начать движение!



## Дорожная ловушка #3

«Ловушка отвлечения внимания»

Что может отвлекать внимание участника дорожного движения?



Разговоры, переписки по телефону, просмотр соцсетей

Активный диалог с другом во время осуществления движения



Прослушивание музыки в наушниках

Другие участники дорожного движения, животные, красочный баннер или какая-то реклама и многое другое





# Дорожная ловушка #4

## Ловушка «пустынная дорога»



Опасность может  
возникнуть:

на дорогах, которые окружены  
жилыми домами, кустарниками  
и деревьями, где редко  
проезжают транспортные  
средства.





# Дорожная ловушка #4

## Ловушка «пустынная дорога»

Чем это опасно?

Эта ловушка создаёт  
**ложное** представление  
у пешеходов об отсутствии  
опасности для них





# Дорожная ловушка #4

## Ловушка «пустынная дорога»

### Как избежать ловушки?

Играть, кататься на коньках, санках и различных средствах индивидуальной мобильности (СИМ) необходимо только в специально отведённых для этого местах, где запрещено движение транспортных средств:



*на огороженных площадках в жилых зонах,*



*в городских парках и скверах.*